

ООО ЗАВОД «РКЭТ»
«РЕМКОММУНЭЛЕКТРОТРАНС»



WWW.RKET.COM.RU



ПАМЯТНИК «СЛАВА ШАХТЕРСКОМУ ТРУДУ»
СКУЛЬПТОР К. РАКИТЯНСКИЙ,
АРХИТЕКТОР П. ВИНЖЕРГАУЗ
ОТЛИТ В 1967 ГОДУ НА ЗАВОДЕ
«РЕМКОММУНЭЛЕКТРОТРАНС» РКЭТ

КАТАЛОГ ПРОДУКЦИИ



СТРАНИЦА ИСТОРИИ. ТЕХНОЛОГИЧЕСКОЕ ОБОРУДОВАНИЕ. ТЕХНИЧЕСКИЕ ВОЗМОЖНОСТИ ЗАВОДА



Донецкий завод «Ремкоммунэлектротранс» был основан в марте 1946 г. на базе существовавших ремонтных мастерских. Первоначальная задача завода заключалась в обеспечении трамвайно-троллейбусных хозяйств региона литьем и поковками, а позднее — в ремонте трамвайных вагонов и троллейбусных машин, выпуске арматуры контактной сети городского электротранспорта. На сегодняшний день завод остается одним из основных поставщиков в СНГ по выпуску изделий контактной сети для городского электротранспорта и путевых спецчастей (стрелочные переводы, крестовины, пересечения, перья, клеммы путевые).

С самых первых дней работы завода начало развиваться литейное производство. Для увеличения производительности в 1978 г. был построен новый литейный цех, оснащенный двумя электродуговыми плавильными печами, системой смесеприготовления и большой термической печью. Завод получил техническую возможность выпускать более 5 тыс. тонн стального литья в год, в том числе — изделий ответственного назначения из стали **110Г13Л**, а также около 750 тонн чугунного литья.

Слесарно-механический цех построен в 1974 году, приступил к выпуску широкой номенклатуры контактной сети, а также запасных частей для трамваев и троллейбусов. Основной вид продукции - изделия контактной сети для городского электротранспорта, запасные части к троллейбусам и трамвайным вагонам, а также тормозные барабаны к автомобилям. Цех укомплектован станками всех типов, в том числе с ЧПУ, выполняет широкий спектр токарных работ с высокой степенью точности.

В 2003 г. предприятие получило мощный импульс к развитию — началась модернизация завода. За период с 2003 по 2011 г. внедрены и освоены прогрессивные технологии плавки и формовки в литейном производстве:

- плавка металла в индукционных печах емкостью 0,16; 0,4; 1,0 и 6,0 тонн.
- вакуумно-пленочная формовка (**ВПФ**);
- литье по газифицируемым моделям (**ЛГМ — Lost Foam**);
- технология формовки с применением холодно-твердеющих смесей на основе фурановых смол;
- технология формовки «**α-set — процесс**».

На участке термической обработки модернизирована большая закалочная печь. В ее футеровке использованы новые огнеупорные и теплоизолирующие материалы, тепловой режим контролируется автоматической системой управления расходом природного газа и воздуха.

В заводской лаборатории установлены приборы для экспресс-анализа металла и шлака **СРМ-25М** и оптикоэмиссионный спектрометр «**SPECTROMAX**». Лаборатория аттестована на проведение химического анализа металлов, механических испытаний отливок и контроля свойств формовочных материалов.

При проектировании технологических процессов используются компьютерные системы моделирования тепловых и гидродинамических процессов (**LVM Flow** и **PROCAST**), которые позволяют быстро выбрать оптимальный вариант технологии литья, обеспечивающей требуемое качество отливки при минимальных затратах.





ВРЕМЯ – НАИЛУЧШАЯ ГАРАНТИЯ КАЧЕСТВА



В результате проведенной в последние годы модернизации ООО Завод «Ремкоммунэлектротранс» получил возможность выпускать широкую номенклатуру отливок **массой от 0,5 кг до 5500 кг** из сталей **110Г13Л, 110Г13Х2БРЛ, 125Г18Х2МНЛ, 25Л, 35Л, 40ХЛ, 30ХНМЛ, 35ХГСЛ, 75Х24ТЛ** и других марок, в т.ч. из высоколегированных сталей типа **40Х24Н12СЛ, 30Х23Н7СЛ** по **ГОСТ 977-88**, а также чугуна различных марок — **СЧ15, СЧ20, СЧ25, ЧХ1, ЧХ2, ЧХ3, ЧХ16М2, ИЧХ28Н2, ИЧ290Х18ГЗ, АЧС-1, АЧС-3**, и др.

Руководство ООО Завод «Ремкоммунэлектротранс» продолжает линию на модернизацию.



Оборудование цехов и подразделений:

Литейный цех:

-электрические дуговые сталеплавильные печи: **ДСП – 1,5; ДСП – 3,0;**
-индукционные сталеплавильные печи: **ИСТ – 0,16; ИСТ – 0,4; ИСТ – 0,5;**
ИСТ – 1,0; ИПК – 6,0.

Термообрубной цех:

термические газовые печи; дробеметная камера; галтовочные барабаны.



Цех модельной оснастки:

изготовление и ремонт деревянной, металлической оснастки для литья.

Слесарно-механический цех:

токарные, фрезерные, расточные, строгальные, сверлильные, долбежные станки, станки с программным управлением (ЧПУ), зубофрезерные станки.



Заготовительный, кузнечно-прессовый цех:

прессы с усилием 160 т, 240 т для штамповки, ножницы гильотинные, вальцы гибочные.

Термический участок:

закалка объемная, отпуск, нормализация.

Электроучасток:

капитальный ремонт двигателей переменного тока, перемотка катушек пускателей.

Завод «РКЭТ» - это прежде всего качество выполняемых работ, индивидуальный и профессиональный подход к каждому заказчику и партнеру.





ЗАПАСНЫЕ ЧАСТИ ДЛЯ ЩЕКОВЫХ ДРОБИЛОК

Запасные части к дробилке СМД-108

Наименование продукции	№ чертежа	Ед., кг
Плита дробящая неподвижная	СМД-108.00.00.001	260
Плита дробящая подвижная	СМД-108.02.00.004	300
Плита дробящая неподвижная	СМД-108.00.00.009	290
Плита дробящая подвижная	СМД-108.00.00.022	292
Плита дробящая неподвижная	СМД-108.00.00.013	290
Плита дробящая подвижная	СМД-108.02.00.024	292
Клин нижний левый	108.00.00.004	19
Клин нижний правый	108.00.00.005	19
Клин верхний правый	108.00.00.002	27
Клин верхний левый	108.00.00.003	27
Плита распорная	СМД-108.00.00.006	120
Сухарь	СМД-108.02.00.029	14
Клин регулировочный	1048903009	54
Щека	1048902003	1255

Запасные части к дробилке СМД-109

Наименование продукции	№ чертежа	Ед., кг
Плита дробящая неподвижная	СМД-109.00.00.001	485
Плита дробящая неподвижная	СМД-109.00.00.002	460
Плита дробящая подвижная	49449.02.004	500
Плита дробящая подвижная	48449.02.016	480
Плита распорная	48449.00.006	140
Сухарь	СМД-108.02.00.029	14
Клин верхний правый	СМД-109.00.00.004	60
Клин верхний левый	СМД-109.00.00.005	60
Клин нижний правый	168-0-2	18
Клин нижний левый	168-0-3	18
Щека	1049002002	2000

Запасные части к дробилке СМД-110

Наименование продукции	№ чертежа	Ед., кг
Плита дробящая неподвижная	СМД-110.00.00.001	985
Плита дробящая неподвижная	СМД-110.00.00.002 48450.00.002	865
Плита дробящая подвижная	СМД-110.02.00.004	810
Плита дробящая подвижная	48450.11.016	920
Плита дробящая подвижная	48450.11.018	800
Плита дробящая подвижная	СМД-110.02.00.019	945
Плита распорная	4845.000025	148
Клин верхний правый	4845.000018	135
Клин верхний левый	4845.000019	135
Клин нижний правый	4845.000021	80
Клин нижний левый	4845.000022	80
Сухарь	СМД-108 02 00 029	14
Щека	1049102003	3900

Запасные части к дробилке СМ-16

Наименование продукции	№ чертежа	Ед., кг
Плита дробящая неподвижная	162-0-1	770
Плита дробящая подвижная	162-2-1	710
Плита дробящая неподвижная	162-0-1Б	905
Плита дробящая подвижная	162-2-1Б	816
Плита дробящая подвижная	162-2-1Д	785
Плита дробящая неподвижная	162-0-1Д	770
Футеровка верхняя	220-0-0-2	100
Футеровка нижняя	162-0-35	55
Сухарь	162-2-1 СБ (СМ 16А)	35
Плита распорная	162-0-10	150



ЗАПАСНЫЕ ЧАСТИ ДЛЯ ЩЕКОВЫХ ДРОБИЛОК

Запасные части к дробилке СМ-741

Наименование продукции	№ чертежа	Ед., кг
Плита дробящая неподвижная 21\22 зуба	254-0-0-1А	460
Плита дробящая подвижная 21\22 зуба	254-2-0-1А	480
Плита дробящая неподвижная 14\15 зубов	254-0-0-1Б	460
Плита дробящая подвижная 14\15 зубов	254-2-0-1Б	480
Плита дробящая неподвижная 11\12 зубов	254-0-0-1	460
Плита дробящая неподвижная 11\12 зубов	254-2-0-1	480
Футеровка правая	254-0-0-13	50
Футеровка левая	254-0-0-14	50
Клин нижний правый	168-0-2	18
Клин нижний левый	168-0-3	18
Плита распорная	254-0-0-2	156

Запасные части к дробилке СМД-115

Наименование продукции	№ чертежа	Ед., кг
Плита дробящая	СМД-115.00.00.001А	40
Плита дробящая неподвижная	СМД-115.00.00.002	45
Плита распорная	СМД-115.01.00.001А	11

Запасные части к дробилке С-182Б (СМ-116)

Наименование продукции	№ чертежа	Ед., кг
Плита дробящая неподвижная	С-182Б-00-27	100
Плита дробящая подвижная	С-182Б-01-25	110
Броня верхняя правая	С-182Б-00-7	16
Броня верхняя левая	С-182Б-00-8	16
Броня нижняя левая	С-182Б-00-9	11
Броня нижняя правая	С-182Б-00-11	11
Плита распорная	СМД 116.01.005	29

Запасные части к дробилке СМ-11 А (Б)

Наименование продукции	№ чертежа	Ед., кг
Щека неподвижная	5214-20 (152-0-8) ДРЗ-02-00-01	230
Щека подвижная	5214-17 (152-2-29) ДРЗ-01-00-22	265

Запасные части к дробилке СМД-111 (ЩДП 9х12)

Наименование продукции	№ чертежа	Ед., кг
Плита дробящая неподвижная (стандартная)	3440.01.110.0 3442.10.004.5.023	840
Плита дробящая подвижная верхняя (стандартная)	3440.02.010.0 3442.02.005.5.023	880
Плита дробящая подвижная нижняя (стандартная)	3440.02.020.0 3442.02.004.5.023	960
Футеровка боковая верхняя (толщина 50 мм)	3440.01.006	320
Футеровка боковая верхняя (толщина 50 мм)	3440.01.007	320
Футеровка боковая нижняя (толщина 50 мм)	3440.01.008	250
Футеровка боковая нижняя (толщина 50 мм)	3440.01.009	250
Плита распорная передняя	3440.00.008 3442.00.002.0.023	730
Плита распорная задняя	3440.00.009 3442.00.003.0.023	340
Сухарь	3440.02.003 (3442.03.202)	95
Сухарь	3442.02.003	120
Клин крепления подвижной щеки	3440.02.005	75
Плита дробящая неподвижная (усиленная)	3440.01.110.0 М	1030
Плита дробящая подвижная верхняя (усиленная)	3440.02.010.0 М	1170
Плита дробящая подвижная нижняя (усиленная)	3440.02.020.0 М	1120
Футеровка боковая верхняя (толщина 30 мм)	3442.10.003	190
Футеровка боковая верхняя (толщина 30 мм)	3442.10.004	190
Футеровка боковая нижняя (толщина 30 мм)	3442.10.005	145
Футеровка боковая нижняя (толщина 30 мм)	3442.10.006	145
Плита дробящая неподвижная (усиленная с квадратным зубом)	3440.01.110.0 М	1050
Плита дробящая подвижная верхняя (усиленная с квадратным зубом)	3440.02.010.0 М	1080
Плита дробящая подвижная нижняя (усиленная с квадратным зубом)	3440.02.020.0 М	1170

Запасные части к дробилке СМД-59

Наименование продукции	№ чертежа	Ед., кг
Плита дробящая	3420.02.020	520
Плита дробящая	3420.01.020	330
Плита дробящая	3420.01.030	275
Плита дробящая	3420.01.040	290
Плита дробящая	3420.02.040	480





ЗАПАСНЫЕ ЧАСТИ ДЛЯ ЩЕКОВЫХ ДРОБИЛОК

Запасные части к дробилке СМД-118

Наименование продукции	№ чертежа	Ед., кг
Плита дробящая неподвижная (стандартная)	3450.01.111	1350
	3450.01.110.0023	
Плита дробящая подвижная нижняя (стандартная)	3450.02.011	1900
	3450.02.010.0023	
Плита дробящая подвижная верхняя (стандартная)	3450.02.021	1640
	3450.02.020.0023	
Футеровка боковая верхняя (толщина 50 мм)	3450.01.006	580
Футеровка боковая верхняя (толщина 50 мм)	3450.01.007	580
Футеровка боковая нижняя (толщина 50 мм)	3450.01.008	335
Футеровка боковая нижняя (толщина 50 мм)	3450.01.009	335
Плита распорная передняя	3450.00.006	1300
	3452.00.001.0.023	
Плита распорная задняя	3450.00.007	600
	3452.00.002.0.023	
Сухарь (220)	3450.02.003	175
Сухарь (240)	3452.02.002	200
Плита дробящая неподвижная (усиленная)	3450.01.111M	2000
Плита дробящая подвижная нижняя (усиленная)	3450.02.011M	2450
Плита дробящая подвижная верхняя (усиленная)	3450.02.021M	1950
Клин крепления подвижной щеки	3450.02.005	150
Футеровка боковая верхняя (толщина 30 мм)	3452.10.003	445
Футеровка боковая верхняя (толщина 30 мм)	3452.10.004	445
Футеровка боковая нижняя (толщина 30 мм)	3452.10.005	201
Футеровка боковая нижняя (толщина 30 мм)	3452.10.006	201
Плита дробящая неподвижная (усиленные с квадратным зубом)	РКЭТ 3450.01.111M	2145
Плита дробящая подвижная нижняя (усиленные с квадратным зубом)	РКЭТ 3450.02.011M	2485
Плита дробящая подвижная верхняя (усиленные с квадратным зубом)	РКЭТ 3450.02.021M	2155
Футеровка щеки подвижной	СМД-118.00.001-001	380

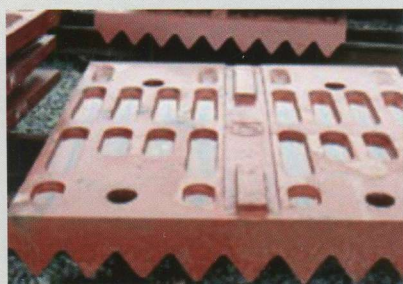
ТАКЖЕ ВОЗМОЖНО ИНДИВИДУАЛЬНОЕ ИЗГОТОВЛЕНИЕ ЗАПЧАСТЕЙ ПО ТЕХНИЧЕСКОЙ ДОКУМЕНТАЦИИ ЗАКАЗЧИКА (ЧЕРТЕЖАМ ИЛИ ОБРАЗЦАМ)

Дробилка СМД-117 (СМД-60А, ЩҚД-9)

Наименование продукции	№ чертежа	Ед., кг
Плита дробящая	3460.01.111.00	700
	3460.01.110	
	3462.01.004	
Плита дробящая	33460.02.011.00	1150
	3460.02.010	
	3462.02.004	
Плита дробящая	3460.02.021.00	1650
	3460.02.020	
	3462.02.005	
Плита дробящая	3460.02.031.00	1460
	3460.02.030	
	3462.02.006	
Сухарь	3460.02.003	315
Плита распорная передняя	3460.00.005	2450
	3462.00.001	
Плита распорная задняя	3460.00.006	1250
	3462.00.002	
Плита дробящая	3430.01.030А	860
Плита дробящая	3430.01.040А	1118
Плита дробящая	3430.02.020А	1300
Плита дробящая	3430 02 030А	1300

Запчасти к дробилке ДРО-609А

Наименование продукции	№ чертежа	Ед., кг
Плита дробящая неподвижная	1060900012	1320
Плита дробящая подвижная	1060902014	1510
Плита дробящая подвижная	1060902013	1250
Плита распорная	1060900008	245
Клин верхний правый	1060900014	295
Клин верхний левый	1060900015	295
Клин нижний правый	1060900006	170
Клин нижний левый	1060900007	170
Сухарь (с бортами)	1060903010	50,7
Сухарь	1060903011	50





ВРЕМЯ – НАИЛУЧШАЯ ГАРАНТИЯ КАЧЕСТВА

ЗАПАСНЫЕ ЧАСТИ ДЛЯ ЩЕКОВЫХ ДРОБИЛОК

СМД 221 (ЩДС 9х12)

Наименование продукции	№ чертежа	Ед., кг
Плита дробящая неподвижная	ТО 3593	1 006
Плита дробящая подвижная	ТО 3596	970

Дробилка Тельман-20 (ЩДП 1200х1500) Thälmann-20 ГЕРМАНИЯ

Наименование продукции	№ чертежа	Ед., кг
Плита дробящая подвижная верхняя, нижняя	6551А	1370
Плита дробящая подвижная средняя	6553А	1240
Плита дробящая неподвижная верхняя, нижняя	6550А	1200
Плита дробящая неподвижная средняя	6552А	1480
Плита распорная 1330х620	17Н4903.Б	630
Плита распорная 1330х700	17Н4903.А	750
Сухарь (Тельман-20)	ТО3449	350

METSO MINERALS (NORDBERG) C-110 ФИНЛЯНДИЯ

Наименование продукции	№ чертежа	Ед., кг
Плита неподвижная	СЛ 0264.00.00 (814.3295.39700)	975
Плита подвижная	СЛ 0263.00.00 (814.3295.39800)	990
Плита неподвижная	СЛ 0264.00.00 У (814391312500)	1842
Плита подвижная	СЛ 0263.00.00 У (11918208)	1855

METSO MINERALS (NORDBERG) C-120 ФИНЛЯНДИЯ

Наименование продукции	№ чертежа	Ед., кг
Плита неподвижная	ТО 3509 (ММ0518605)	975
Плита подвижная	ТО 3508 (ММ0589530)	990
Плита неподвижная	ТО 3511 (ММ0585542)	2337
Плита подвижная	ТО 3510 (ММ0586425)	1978
Футеровка боковая нижняя	ТО 3507	200
Футеровка боковая верхняя	ТО 3506	145

METSO MINERALS (NORDBERG) C-125 ФИНЛЯНДИЯ

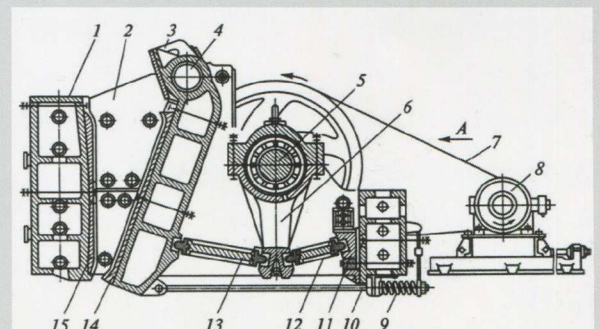
Наименование продукции	№ чертежа	Ед., кг
Плита неподвижная	С-125-1 (814320042000)	2504
Плита подвижная	С-125-2 (814320042700)	2359
Плита неподвижная	ТВ.5001	1270
Плита подвижная	ТВ.5002	1200
Футеровка боковая нижняя	ТВ.01.006	170
Футеровка боковая верхняя	ТВ.01.005	305
Плита распорная	ТВ.01.002	215
Болт крепления брони	ТВ.02.002	12
Клин крепления неподв. брони	ТВ.01.102	41
Клин крепления подвиж. брони	ТВ.01.101	41
Сухарь	ТВ.01.001	28
Вкладыш под сухарь	ТВ.01.003	67

KLEEMANN MS 125 ZS ГЕРМАНИЯ

Наименование продукции	№ чертежа	Ед., кг
Плита подвижная	ТО.3110.1 (400F10156711, OFMF10156711)	2468
Плита неподвижная	СЛ.0201.00.00 (400F10399811, OFM10399811)	3356
Боковой клин нижний 40х980х1055	ТО.3110.3 (F10109111)	265
Боковой клин верхний 40х1152х1450	ТО.3110.2 (F10109101)	430
Нажимная пластина 1070х1100х35	(F10264034)	302

KLEEMANN MS 110 ГЕРМАНИЯ

Наименование продукции	№ чертежа	Ед., кг
Плита подвижная	ТО.3267.00.000	990
Плита неподвижная	ТО.3268.00.000	866



ЗАПАСНЫЕ ЧАСТИ ДЛЯ ЩЕКОВЫХ ДРОБИЛОК

ДСЖ (ДЦИ) 1000x800 ЧЕХИЯ

Наименование продукции	№ чертежа	Ед., кг
Плита подвижная средняя	103501/132С1	280
Плита подвижная	103501/131В1	480
Плита неподвижная средняя	103501/18С1	280
Плита неподвижная	103501/17С1	460

ДЦ ЧЕХИЯ

Наименование продукции	№ чертежа	Ед., кг
Плита дробящая неподвижная	1028001/2В2	2360
Плита дробящая подвижная	1028001/134В2	2247
Плита неподвижная	ДЦ-17-0-1 (АР.102.1001/13.В.3)	1200
Плита подвижная	ДЦ-17-2-1 (АР.102.1001/13.В.3)	1300
Клин футеровочный ДСЖ 1100x880	СЛ.0304.00.00	155

ŠKODA ЧЕХИЯ

Наименование продукции	№ чертежа	Ед., кг
Плита подвижная средняя	316Б-2	1036
Плита подвижная	316Б-1	1016
Плита неподвижная средняя	316А-2	995
Плита неподвижная	316А-1	1100

SANDVIK GM 1108 (JM 1108) ШВЕЦИЯ

Наименование продукции	№ чертежа	Ед., кг
Плита неподвижная	ТО.3418 (400-0437-002)	1550
Плита подвижная	ТО.3419 (400-0433-02)	1550

SANDVIK (СJ-612) ШВЕЦИЯ

Наименование продукции	№ чертежа	Ед., кг
Плита дробящая неподвижная	746-1211.01 (400.2266-001)	3280
Плита дробящая подвижная	746-1211.02 (400.0443-001)	3180

ОСВОЕН ВЫПУСК ЗАПАСНЫХ ЧАСТЕЙ К ИМПОРТНЫМ ДРОБИЛКАМ

METSO MINERALS (ФИНЛЯНДИЯ)
SKODA (ЧЕХИЯ)
SANDVIK (ШВЕЦИЯ)
FINTEC
KLEEMANN (ГЕРМАНИЯ)





ВРЕМЯ – НАИЛУЧШАЯ ГАРАНТИЯ КАЧЕСТВА

ЗАПАСНЫЕ ЧАСТИ ДЛЯ КОНУСНЫХ ДРОБИЛОК

Запасные части к дробилке СМ-561А (КСД-600) СМД-119, ДРО-592

Наименование продукции	№ чертежа	Ед., кг
Конус дробящий подвижный	СМ 297-4-0-1 (105920400100)	85
Конус дробящий неподвижный	СМ 561-А.297-2-1-2 (102970210200)	110

КИД-600

Наименование продукции	№ чертежа	Ед., кг
Броня конуса подвижная	138ДР-А.03.013 (651.01.03.013)	147
Броня конуса неподвижная	03.014 (651.01.04.001)	157

Запасные части к дробилке КСД, КМД-900 (СМД-120А)

Наименование продукции	№ чертежа	Ед., кг
Конус дробящий подвижный	4844203002 СМД-120.03.00.002	280
Конус дробящий неподвижный	1051002003	340
Конус дробящий неподвижный	4844202004	430
Конус дробящий подвижный	1051005001 КМД Т	285
Конус дробящий неподвижный	1051004001 КМД Т	280

Запасные части к дробилке КМД-1200Т, Гр / КСД-1200, Гр

Наименование продукции	№ чертежа	Ед., кг
Броня неподвижная КМД-Т	1-74885 1-79169	795
Броня конуса подвиж. КМД-Т, Гр	1-74886 2-74275-01	715
Броня неподвижная КМД-Гр	1-79168-01	745
Броня неподвижная КСД-Т	1-79167-01	710
Броня подвижная КСД-Т, Гр	2-74254-01СБ	655
Броня неподвижная КСД-Гр	1-80524	760

Запасные части к дробилке КМД-1750Т, Гр / КСД-1750Т, Гр

Наименование продукции	№ чертежа	Ед., кг
Броня неподвижная КМД-Гр	1278.07.301	1660
Броня подвижная КМД-Т, Гр	1277.05.311	1610
Броня неподвижная КМД-Т	1277.07.316	1450
Броня подвижная КСД-Т, Гр	1280.05.206	1640
Броня неподвижная КСД-Гр	1280.07.309	1600
Броня неподвижная КСД-Т	1279.07.301	2000
Втулка нажимная	1277.05.313	150
Втулка (тарелка) КМД-Т, Гр	1277.05.310	300
Плита распределительная	1277.05.304СБ	370
Броня неподвижная	1250.07.201	1850
Броня конуса подвижная	1250.05.202-1	1620
Футеровка	1277.07.301	840
Броня неподвижная	1278.07.102	1400
Плита распределительная	1280.05.102СБ	240
Броня неподвижная	1280.07.01	1600



ЗАПАСНЫЕ ЧАСТИ ДЛЯ КОНУСНЫХ ДРОБИЛОК

Запасные части к дробилке КМД-Т-2200

Наименование продукции	№ чертежа	Ед., кг
Броня конуса неподвижная	1275.07.415	2700
Броня конуса подвижная	1275.05.317	2950
Броня ребра	1275.01.314	150
Броня ребра	1275.01.315	150
Патрубок загрузочный	1275.05.318	217
Тарелка	1275.05.402	741
Тарелка	1275.05.311	850
Плита распределительная	1275.05.420	850
Плита распределительная	1275.05.404	765
Плита распределительная	1275.05.312	695
Головка	1275.05.316	285
Броня конуса неподвижная	1285.07.316-1	2600
Броня конуса подвижная	1285.05.518 СБ	2600
Броня конуса неподвижная	1275.07.429	3255
Броня конуса неподвижная	1275.07.701	3285
Броня конуса неподвижная	1270.07.302	3300
Броня конуса подвижная	1270.05.301	3000
Броня конуса подвижная	1239.05.02	2950
Броня конуса неподвижная	1239.07.101	2900
Броня конуса неподвижная	1275.56.396	3217
Броня конуса подвижная	1275.55.211-6СБ	3000
Тарелка	1275.55.404-1	1050
Плита распределительная	1275.55.402	620
Футеровка	1275.07.428 СБ	2170
Воротник	1275.05.303СБ	283
Футеровка (стенка 20 мм сварка)	1239.07.25 СБ - 1	720
Гайка	1275.05.406	140
Головка	1275.05.403	770



Запасные части к дробилке КСД-2200-Т, Гр

Наименование продукции	№ чертежа	Ед., кг
Броня конуса неподвижная	1273.07.305	2700
Броня конуса неподвижная	1273.07.307	3235
Броня конуса неподвижная	1272.07.313	2950
Броня конуса неподвижная	1272.07.320	3350
Броня конуса подвижная	1272.05.203	2500
Броня верхняя	1272.05.204	450
Броня ребра	1273.01.03	135
Броня ребра	1273.01.04	135
Патрубок загрузочный	1272.12.308	513
Плита распределительная	1273.05.02	450
Плита распределительная	1272.05.303	360
Броня неподвижная	1240.07.102	2785
Воротник	1273.05.103	170

ККД 1200/150

Наименование продукции	№ чертежа	Ед., кг
Броня первого пояса	1251.02.08-1 (1261.15.301)	300
Броня первого пояса левая	1251.02.09-1	300
Броня первого пояса правая	1251.02.10-1	300
Броня второго пояса	1251.02.05	280
Броня второго пояса правая	1251.02.07	295
Броня второго пояса левая	1251.02.06	295
Броня третьего пояса	1251.02.04	215
Клин первого пояса	1251.02.12-1	140
Клин второго пояса	ТО.3220	125
Броня ребра нижняя	1251.03.04-4	900
Броня ребра верхняя	1251.03.04-3	900



ЗАПАСНЫЕ ЧАСТИ ДЛЯ КОНУСНЫХ ДРОБИЛОК

Запасные части к дробилке КРД 900/100

Наименование продукции	№ чертежа	Ед., кг
Броня верхняя	1244.02.301сб	510
Броня нижняя средняя	1244.02.302сб	520
Броня нижняя правая	2ДФ2-131	450
Броня нижняя левая	2ДФ2-132	450
Клин нижний	1244.02.09 (2ДФ2-34А) ДР.02.010 (широк.)	210 250
Броня нижняя средняя	1244.02.06 (2ДФ2-38А) ДР.02.004 (широк.)	905 1100
Броня нижняя правая	1244.08.08 (2ДФ2-08А) ДР.02.009 (широк.)	790 1050
Броня нижняя левая	1244.02.07 (2ДФ2-37А) ДР.02.005 (широк.)	785 1050
Броня ребра	1244.01.407 (2ДФ2-29А)	331
Броня верхняя	1244.05.815 1244.05.08	2550
Броня верхнего пояса	1244.02.05 (2ДФ2-36А)	690
Броня верхняя левая	1244.02.02	720
Броня верхняя правая	1244.02.04	720
Бронь конуса нижняя	1244.05.813	4800

Запасные части к дробилке ККД 500

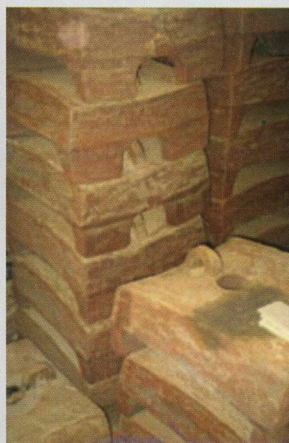
Наименование продукции	№ чертежа	Ед., кг
Броня нижнего пояса	1259.02.04	110
Броня верхнего пояса	1259.02.02	109
Броня верхняя	1229.05.07	620
Броня нижняя	1229.05.06	850
Колпак	1259.03.308	800

Запасные части к дробилке ККД 1500/180

Наименование продукции	№ чертежа	Ед., кг
Броня I пояса	1242.19.01сб А 1255.15.301 1289.02.03	260
Броня II пояса	1242.02.036А 1255.02.303 1289.02.04	260
Броня III пояса	1255.02.304 сб 1289.02.05	320
Броня IV пояса	1255.02.305 сб 1289 02 06	250
Броня V пояса	1255.02.306-2СБ	240
Футеровка корпуса левая	2ДФ1-121-1	500
Футеровка корпуса правая	2ДФ1-122-1	500
Футеровка средняя	2ДФ1-123-1	800
Броня правая	1255.01.332 (1255.01.35) ЗДФ1-05	580
Броня левая	1255.01.333 (1255.01.36) ЗДФ1-04	580
Броня ребра, привода, балки	1255.01.05-2	575
Броня нижняя	1242.01.18	605
Броня нижняя	1242.01.19	465
Броня первого пояса	1255.02.341	250
Броня нижняя	1255.05.341	5800
Броня средняя	1255.05.342	3350
Броня верхняя	1255.05.343	2450

Запасные части к дробилке КРД 700/100

Наименование продукции	№ чертежа	Ед., кг
Броня нижняя (1 пояс)	1290.02.02сб	407
Броня верхняя	1290.05.15	2100
Броня ребра	1290.03.02сб	2000
Бронь верхняя	1290.02.01СБ	415
Броня нижняя	1290.05.13	4500





ЗАПАСНЫЕ ЧАСТИ ДЛЯ КОНУСНЫХ ДРОБИЛОК

METSO MINERALS (NORDBERG) HP-100 ФИНЛЯНДИЯ

Наименование продукции	№ чертежа	Ед., кг
Конус неподвижный	СЛ.0313.00.00	197
Конус подвижный	ТО.3191	230

METSO MINERALS (NORDBERG) HP-200 ФИНЛЯНДИЯ

Наименование продукции	№ чертежа	Ед., кг
Конус неподвижный	18687	595
Конус подвижный	18688	480

METSO MINERALS (NORDBERG) HP-300 ФИНЛЯНДИЯ

Наименование продукции	№ чертежа	Ед., кг
Конус неподвижный	АГ1780.00.001А (55208267)	1050
Конус подвижный	АГ1780.00.003 (55308261)	970

METSO MINERALS (NORDBERG) HP-500 ФИНЛЯНДИЯ

Наименование продукции	№ чертежа	Ед., кг
Конус подвижный (КМД) мелкого дробления	ТО 3536.00.000 (55308509)	1735
Конус неподвижный (КМД) мелкого дробления	ТО 3538.00.000 (10 48314241)	1795
Конус подвижный (КСД) среднего дробления	ТО 3535.00.000 (55308515)	1950
Конус неподвижный (КСД) среднего дробления	ТО 3537.00.000 (10 48314243)	2257

METSO MINERALS (NORDBERG) HP-4 ФИНЛЯНДИЯ

Наименование продукции	№ чертежа	Ед., кг
Конус неподвижный	АГ1780.00.002 (55209252)	1178
Конус подвижный	АГ1780.00.005 (55309257)	1090

SANDVIK H 4800 (CH 440) ШВЕЦИЯ

Наименование продукции	№ чертежа	Ед., кг
Конус подвижный Mantle B, M2	ТО.3414 (442.7230-02) (442.7225-01)	683
Конус неподвижный (вторичка) Concave ring EC, M2	ТО.3415 (452.3027-002)	860
Конус неподвижный (третичка) Concave ring MF, M2	02247-4-16H (442.8418-02)	920

SANDVIK H 6800, CH660 ШВЕЦИЯ

Наименование продукции	№ чертежа	Ед., кг
Конус подвижный	СЛ.0268.00.00 (442.8819-02)	1140
Конус неподвижный	СЛ.0269.00.00 (442.8817-02)	1220
Конус подвижный	4429760-01	1220
Конус неподвижный	4429230-01	1385

ДКТ (ДКТ) – 1750 ЧЕХИЯ

Наименование продукции	№ чертежа	Ед., кг
Конус неподвижный	49.4511.062 (104 522/252 81)	2200
Конус подвижный	49.4511.083 (104 522/203 01)	2055

ДЦ ЧЕХИЯ

Наименование продукции	№ чертежа	Ед., кг
Дробящий конус подвижный	4733001/153С2	568
Дробящий конус неподвижный	4733001/202С2	875
Дробящий конус подвижный	4734008/153С7	927
Дробящий конус неподвижный	4734011/202С6	1243





ЗАПАСНЫЕ ЧАСТИ ДЛЯ МОЛОТКОВЫХ И РОТОРНЫХ ДРОБИЛОК

Наименование продукции	№ чертежа	Ед., кг
Молоток (дробилка СМ-170Б)	СМ 170Б-2-0-27	11,4
Молоток	3.99.02.-2	30
Молоток	2005.51.109.00	65
Молоток	П-2 А-129	38
Молоток	650.525.01	207
Молоток дробилки	КГ-236-3И	70
Молоток	И000.4534	29
Молоток ДМПП1: 1200x1000	08.33.857	45
Молоток ДМЭ 17x14,5	08.11.130А	55
Молоток	650.525.02	224
Било к роторной дробилке ДРО-629 (гранулятор)		70
Плита отбойная	106.29.01.001	40
Плита отражательная дробилки СМД-75А, SMD-75А	484.01.00.001-01	555
Било к дробилке СМД-75А	1044703001	52
СМД-86А		90
Молоток ДРМ 9x10	04.005	21
Било	05-049.006	11,0
Молоток СМД-147А	Р-612.00.000	3,8
Молоток	75706	12,5
Молоток	1953.54.104.0 1991.51.054 (ХКЗ.05.152)	38,0
Било к ММТ 1300/1310/840	КТ-725-00	8,0
Било радиальное	МР 360.00.3.026	12,0
Било к ММТ	Г 1426.000	9,0
Било к ММТ 1300/2030	СЛ.0099.00.00 01320.061.04.00.002	8,0
Молоток	ЦР0161.000.032Л 15М.Г17.00.000	3,6
Плита отбойная	106.29.01.001	40
Звено цепи молотковой дробилки ДМПП 1200x1000	В79-01-4И	38,5
Звено цепи молотковой дробилки ДМЭ 17x14,5 левое	08.15.008	80
Звено цепи молотковой дробилки ДМЭ 17x14,5 правое	08.15.007	80
Молоток СМД-114	СЛ.0336.00.000 395-4-04А СМД-114-02.00.114	4,6
Молоток СМД-112	СМД-112.04.007 01320.06104.04.00.002-1	3,8
Молоток СМ-431	431-2-0-25 СЛ.0320.00.000 9186	4,3



Кольцо нижнее ДЦ 1,6	УЗ.1.25.01.00.001	35
Кольцо верхнее ДЦ 1,6	УЗ.1.1.01.00.004	17.5
Лист подкладной нижний ДЦ 1.6	У4.1.0.01.00.003	6.5
Лист подкладной верхний ДЦ 1,6	У4.1.0.01.00.002	6.5
Конус ДЦ 1,6	УЗ1.1.01.00.001	37
Сегмент дробилка СМД-175А 1.2	К23283801.0001 (3550.03.003.0023)	560
Сектор брони валька дробилка	ДД3-6	93



ЗАПАСНЫЕ ЧАСТИ ДЛЯ ЭКСКАВАТОРОВ, ПОГРУЗЧИКОВ, БУРОВЫХ СТАНКОВ, БУЛЬДОЗЕРОВ И Т. Д.

Экскаватор ЭКГ-4,6 ; 5А

Наименование продукции	№ чертежа	Ед., кг
Зуб ковша экскаватора (прямой)	1041.01.01 (1080.02.11-1)	130
Зуб ковша экскаватора (кривой)	1085.52.06м	126
Шестерня кремальберная	1080.55.306	125
Рейка рукояти (комплект 14 шт.)	1036.02.03 (1080.04.112) (1001.02.13-3Д) (1080.04.114-1)	53
Втулка натяжной оси (чулок)	1080.33.18-1	27
Обойма ходовой муфты	1080.30.07	43
Звено гусеничное (трак)	1080.34.01	173
Упор (под рейку рукояти)	1080.04.11	52
Передняя стенка ковша ЭКГ-5А	1080.52.03.1СБ	3150
Ползун радиусный	1080.05.307	77
Ползун боковой	1080.05.308	14,5
Засов днища (под планку)	1080.02.107-1СБ	84
Засов днища (под болты)	1080.02.108-1СБ	87
Петля днища	1080.02.111	285
Плита днища	1080.52.101	1430
Коромысло ковша	1080.02.16	650
Днище ковша	1080.52.100СБ	2115
Палец звена гусеничного	1080.34.02	2,3
Полумуфта ведомая	1080.30.06	38
Полумуфта ведущая	1080.30.04 (1041.55.110)	30
Сухарь (АЧС-2)	1080.30.05	8,5
Диск кулачковый	1080.30.02	75
Колесо ведущее	1080.33.58 (1001.06.08-4) (1041.06.114)	520

Колесо натяжное	1080.33.10 (1001.06.104) (1041.06.112-1)	500
Колесо опорное	1041.06.116 (1080.33.32)	295
Ось ролика	1085.35.07-1	4,6
Шкив	1080.05.337	65
Шкив тормозной	1080.28.33	35
Ковш 5 м3	1085.02 00сб	10000
Блок уравнильный	1080.02.301	66
Венец зубчатый (m-26 \ z-128)	1080.27.01	2800
Барабан	1080.20.417	1550
Стенка ковша задняя	1080.02.06	2840

Экскаватор ЭКГ — 8И;10

Наименование продукции	№ чертежа	Ед., кг
Зуб ковша ЭКГ - 8И (зев 155 мм)	3505.29.00.05	190
Зуб ковша ЭКГ - 8И (зев 155 мм)	7166.00	197
Звено гусеничное	3502.05.03.001 3519.05.03.004 3519.05.03.001 3519.29.01.001 3519.05.001	415
Пята ковша	3519.29.01.000	230
Зуб ковша ЭКГ-8И (зев 155 мм)	3536.01.00.001	190
Стенка передняя	3519.01.01.010 СБ	5500
Коромысло	3519.21.00.001	1200

ТАКЖЕ ВОЗМОЖНО
ИНДИВИДУАЛЬНОЕ ИЗГОТОВЛЕНИЕ
ЗАПЧАСТЕЙ ПО ТЕХНИЧЕСКОЙ
ДОКУМЕНТАЦИИ ЗАКАЗЧИКА
(ЧЕРТЕЖАМ ИЛИ ОБРАЗЦАМ)





ВРЕМЯ – НАИЛУЧШАЯ ГАРАНТИЯ КАЧЕСТВА

ЗАПАСНЫЕ ЧАСТИ ДЛЯ ЭКСКАВАТОРОВ, ПОГРУЗЧИКОВ, БУРОВЫХ СТАНКОВ, БУЛЬДОЗЕРОВ и т. д.

Шагающий экскаватор ЭШ

Наименование продукции	№ чертежа	Ед., кг
Козырек ковша ЭШ-6/45	1-226003СБ	900
Козырек ковша ЭШ-10/70 (ЭШ-11/70)	0-140931-2 (635118.0006)	1500
Зуб ковша экскаватора ЭШ 10/70, ЭШ 6/45	2-160338	130
Зуб	1025.05.60 (ЭШ-01-48)	86
Коронка	1060.61.403 (ЭШ-20/90)	86
Зуб ковша ЭШ 15/90	3505.29.00.05	190



ТРАКИ (ЗВЕНЬЯ ГУСЕНИЧНЫЕ)

Наименование продукции	№ чертежа	Ед., кг
Трак	42.03.00.101	54
Трак	КП-75Д.12.04.001	45
Звено гусеницы СБШ	79.01.01.148	85
Лента гусеничная	187.01.00.0120 СБ	3150
Звено гусеничное экскаватора ЭР – 135	315.40.00.002	133

ЗУБЬЯ, КОРОНКИ, СЕГМЕНТЫ ЭКСКАВАТОРОВ, ПОГРУЗЧИКОВ, БУЛЬДОЗЕРОВ

Наименование продукции	№ чертежа	Ед., кг
Зуб ковша ЭО-2503	313.27.11	125
Зуб ковша экскаватора ЭР-1250	ЭР-1250	14
Зуб ковша	111-5А-12Б	22
Зуб ковша	SRS-240	7
Зуб ковша фронтального погрузчика (Stalova Vola)	Э-2781	14,8
Сегмент ковша погрузчика CAT-988 левый	CAT-988 левый	125
Сегмент ковша погрузчика CAT-988 правый	CAT-988 правый	125
Сегмент ковша погрузчика CAT-988 средний	CAT-988 средний	95
Сегмент ковша экскаватора Terex-E40	Terex-E40	58
Коронка зуба ковша экскаватора ЭО – 5225	ШП-853	16

ЗАПАСНЫЕ ЧАСТИ ДЛЯ РАЗЛИВОЧНЫХ МАШИН (к оборудованию металлургических и ферросплавных заводов)

Наименование продукции	№ чертежа	Ед., кг
Звено цепи разливочной машины	04.38.107	36,5
Ролик разливочной машины	04.30.041	28
Звено цепи конвейера	PM 136.00.00.001 PM 136.00.00.001-01	28
Ролик опорный со стойкой	PM 096 СБ	47
Звено цепи правое	MPФ1.014.01.001А	27
Звено цепи левое	MPФ1.014.01.002А	27
Звено цепи	СЛ.0074.00.000	12
Ролик	СЛ.0096.00.000	7
Звено цепи РМ «Тулачермет»	71651В	37
Ролик цепи РМ «Тулачермет»	71621Г	21



ЗАПАСНЫЕ ЧАСТИ К МЕЛЬНИЦАМ (ФУТЕРОВКА, БРОНЯ)

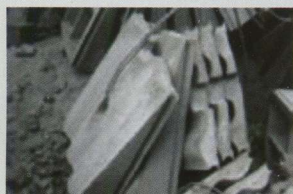


Мельница 2,2 x 13

Наименование продукции	№ чертежа	Ед., кг
Плита бронифутеровочная конусно-волнистая	ПМС.000.01.011-ПМС.000.01.012	88 75
Плита бронифутеровочная лобовая	ПМН.004.00.026	110
Плита бронифутеровочная лобовая	ПМН.004.00.005	97
Бронеплита лобовая	3003	84
Плита бронифутеровочная гребенчатая	ПМН.000.04.001 (31596, 32632, 62.537.003.0)	63
Бронеплита конусно-каблучковая	ПМН.000.02.03 (389-0-0-4)	55
Плита бронифутеровочная рифленая	ПМУ.000.03.001 (5696)	52
Бронеплита	389-0-0-2А	77,7

Мельница 2,4 x 13

Наименование продукции	№ чертежа	Ед., кг
Бронеплита лобовая	3102а (3002а)	100
Плита бронифутеровочная гребенчатая	ПМН.000.04.001 (31596, 32632, 62.537.003.0)	63,0
Плита бронифутеровочная рифленая	ПМУ.000.03.001 (5696)	52



Мельница 2,5 x 13

Наименование продукции	№ чертежа	Ед., кг
Бронеплита лобовая	П-03064.00	105
Бронеплита гребенчатая	61.00.005/8	33
Плита бронифутеровочная конусно-волнистая	ПМС.000.01.013-01	83

Мельница 2,6 x 13

Наименование продукции	№ чертежа	Ед., кг
Плита конусно-волнистая	2609-00-00-00	89
Плита бронифутеровочная II	62.537.002.0	70
Бронеплита конусно-волнистая равнотолщинная	Р61.00.016/М	58
Плита бронифутеровочная конусно-волновая	ПМН.000.01.001 (ЦО-265)	62
Плита бронифутеровочная конусно-волнистая	ПМС.000.01.013	85
Плита бронифутеровочная лобовая	ПМН.004.00.028	125
Футеровка торцевая	3613.21.003.3.0	85
Плита бронифутеровочная гребенчатая	ПМН.000.04.001 (31596, 32632, 62.537.003.0)	63
Бронеплита гребенчатая	61.00.005/8 ПМС.000.07.009	33
Плита бронифутеровочная рифленая	ПМУ.000.03.001 (5696)	52
Плита бронифутеровочная гребенчатая	ПМС.000.07.015	80





ВРЕМЯ – НАИЛУЧШАЯ ГАРАНТИЯ КАЧЕСТВА

ЗАПАСНЫЕ ЧАСТИ К МЕЛЬНИЦАМ (ФУТЕРОВКА, БРОНЯ) (ПРОДОЛЖЕНИЕ)

Мельница 2,0 x 10

Наименование продукции	№ чертежа	Ед., кг
Броня лобовая	2С-99/1	78,3
Плита бронифутеровочная гребенчатая	ПМН.000.04.001 (62.537.003.0, 32632, 31596)	63
Плита бронифутеровочная	32636	49,8
Плита бронифутеровочная гребенчатая	3С-85	60
Сектор	32633	43
Сектор	32634	98
Футеровка торцевая	32631	58



Мельница 3,0 x 14

Наименование продукции	№ чертежа	Ед., кг
Плита бронифутеровочная гребенчатая	ПМН.000.04.001	63
Плита бронифутеровочная рифленая	ПМУ.000.03.001 (5696)	52
Плита бронифутеровочная конусно-каблукчатая	ПМН.000.02.001	69
Плита бронифутеровочная гребенчатая	ПМС.000.07.015	80



Мельница 3,2 x 15

Наименование продукции	№ чертежа	Ед., кг
Броня торцевая	ПМН.004.00.066	150
Плита бронифутеровочная гребенчатая	ПМН.000.04.001 (31596, 32632, 62.537.003.0)	63
Бронеплита гребенчатая	Р61.00.007	75
Плита бронифутеровочная конусно-каблукчатая	ПМН.000.02.001	69
Плита бронифутеровочная рифленая	ПМУ.000.03.001 (5696)	52
Плита бронифутеровочная рифленая	ПМУ.000.03.002А	48
Бронеплита конусно-волнистая	2609-00-00-00	89

Мельница 4,0 x 13,5

Наименование продукции	№ чертежа	Ед., кг
Плита бронифутеровочная диагонально-наклонная	ПМУ.000.04.008	60
Плита бронифутеровочная	МЦ.30.054	65
Плита бронифутеровочная	3632.20.004.2 (3632.03.003)	65

Мельница 4,2 x 10

Наименование продукции	№ чертежа	Ед., кг
Плита бронифутеровочная диагонально-наклонная	ПМУ.000.04.008	60



ЗАПАСНЫЕ ЧАСТИ К МЕЛЬНИЦАМ (ФУТЕРОВКА, БРОНЯ)

Мельница Ш-12

Наименование продукции	№ чертежа	Ед., кг
Броня барабана	2-31864И1	88
Броня барабана	2-31867И1	122
Броня лаза	2-31866И2	62
Броня клиновая	2-31863И1	74
Броня клиновая	2-31868И1	105
Броня под лаз	2-31865	59,7
Броня торцевая верхняя	3-54582И1	58,4
Броня торцевая внутренняя	3-61819И3	62
Клин затяжной	3-61143И1	10,1
Клин затяжной	3-61144И1	15



Мельница Ш-16

Наименование продукции	№ чертежа	Ед., кг
Броня барабана	2-31864	86
Броня клиновая	2-31868	102,2
Броня клиновая	2-31863	72
Броня барабана	2-31867	119,4
Клин неподвижный L = 295	3-61141	14,6
Клин неподвижный L = 400	3-61142	20,1
Клин натяжной L = 295	3-61143	10,5
Клин натяжной L = 400	3-61144	15,4
Торцевая броня наружная	3-54582	55
Торцевая броня внутренняя	3-61819	63,4





ВРЕМЯ – НАИЛУЧШАЯ ГАРАНТИЯ КАЧЕСТВА

ЗАПАСНЫЕ ЧАСТИ К МЕЛЬНИЦАМ (ФУТЕРОВКА, БРОНЯ)

Мельница Ш-50

Наименование продукции	№ чертежа	Ед., кг
Броня торцевая нижняя	В74-09-1	86
Броня торцевая верхняя	Г74-09-3	82
Броня клиновая	В74-09-4	76
Броня клиновая	В74-09-6	99,5
Броня барабана	В74-09-7	85
Броня барабана	В74-09-9	124
Броня барабана	В74-09-10	92
Броня клиновая	В74-09-18	84
Броня клиновая	В74-09-20	89
Броня люка	В74-09-22	49
Броня люка барабана	В74-09-23	88
Клин затяжной L= 380	Г74-09-5	16,5
Клин затяжной L= 280	Г74-09-15	12
Клин затяжной L= 280	Г74-09-26	15
Клин затяжной	Г74-09-27	12
Клин затяжной	Г74-09-28	16



Мельница Ш-50А

Наименование продукции	№ чертежа	Ед., кг
Броня клиновая	ЗВ15.09И-3	68,7
Броня клиновая	ЗВ15.09И-6	91,5
Броня барабана	ЗВ15.09И-7	103
Броня люка барабана	ЗВ15.09-9	84
Броня люка	ЗВ15.09-10	60
Броня торцевая нижняя	ЗГ15.09-14	70
Броня торцевая верхняя	ЗВ15.09-15	80
Клин затяжной	ЗГ15.09-5	18
Клин затяжной	ЗГ15.09-2	13
Броня барабана	ЗВ15.09И-8	76,5

Мельница Ш-70

Наименование продукции	№ чертежа	Ед., кг
Броня клиновая	В85-09-4	64
Броня барабана	В85-09-5	70
Броня клиновая	ЗВ14.09-13	70,5
Броня люка барабана	ЗВ61.09-14	91,7
Броня люка	ЗВ61.09-15	47
Броня барабана	ЗВ14.09-2	80
Броня торцевая нижняя	ЗГ61.09-2	51
Броня торцевая верхняя	ЗГ61.09-3	72
Клин затяжной	ЗГ14.09-5	9,9
Клин затяжной	ЗГ61.09-6	16,8



ЗАПАСНЫЕ ЧАСТИ К МЕЛЬНИЦАМ (ФУТЕРОВКА, БРОНЯ)

Мельница СМ 436

Наименование продукции	№ чертежа	Ед., кг
Секция облицовки	СМ 436-1-016	49
Секция облицовки	СМ 436-1-019	46
Футеровка торцевая	СМ 436-2-0-4А	75
Облицовка крышки лаза	СМ 436-1-011	60
Облицовка лаза	СМ 436-1-012	60
Решетка разгрузочная внутренняя	20015	27
Решетка разгрузочная наружная	20017	34

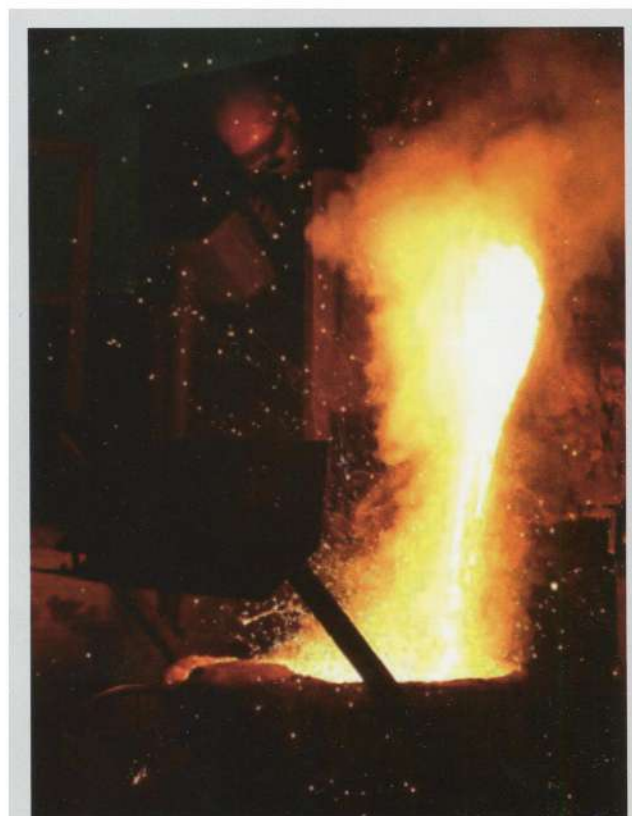
Мельница СМ-1456

Наименование продукции	№ чертежа	Ед., кг
Секция облицовки стандарт	1456.01.02.009	43
Секция облицовки	1456.01.02.011	40
Облицовка № 1	1456.03.05	42
Решетка разгрузочная	11456.04.12	40
Облицовка № 5	1456.03.08	95
Лопасть разгрузки	1456.01.03.005	17
Футеровка торцевая	СМ 6001.01.02.012	45
Футеровка торцевая	СМ 6001.01.02.011	67
Клин облицовки	1456А.01.02.014	12
Решетка	1456.01.03.004А СМ 6003.01.03.004А	56
Секция перегородки	1456.03.02/1	69
Секция перегородки	1456.01.02.001	70
Облицовка № 6	1456.03.15	49
Облицовка № 2	1456.03.06	40
Облицовка № 5	1456.03.07	60



Шаровая мельница 1200x1200

Наименование продукции	№ чертежа	Ед., кг
Футеровка крышки	МБ14.03.00.01	48,3
Футеровочная плита	МБ14.06.00.05	72
Футеровочная плита	МБ14.06.00.06	51
Футеровочная плита	МБ14.06.00.07	57
Футеровочная плита	МБ14.06.00.08	51
Футеровочная плита	МБ14.06.00.09	57





ВРЕМЯ – НАИЛУЧШАЯ ГАРАНТИЯ КАЧЕСТВА

ЗАПАСНЫЕ ЧАСТИ К МЕЛЬНИЦАМ (ФУТЕРОВКА, БРОНЯ)

Футовка мельницы МШР 3.2/3.1

Наименование продукции	№ чертежа	Ед., кг
Футовка №1	1342.03.261-сб	330
Футовка №2	1342.03.262-сб	307
Футовка №3	1342.03.263-сб	263
Футовка торцевая	1342.02.201-4сб	310
Решетка	1342.04.236-2	395
Сухарь	1342.04.235сб	115
Клин	1342.04.240	16,8
Черпак питателя	1342.01.225сб	96
Патрбок загрузочный левый	1343.02.211	1475
Футовка	1342.04.238-1	218

Футовка мельницы 3.0/2.0

Наименование продукции	№ чертежа	Ед., кг
Футовка №1	1372.03.11	230
Футовка №2	1372.03.12	209
Футовка №3	1372.03.13	188
Клин	1362.04.21-1	44
Сухарь	1362.04.22-1	75
Решетка	1362.04.23-1	95
Футовка торцевая	1362.02.07	115
Черпак питателя	711716	75

Стержневая мельница МСЦ 2100x2200

Наименование продукции	№ чертежа	Ед., кг
Футовка № 1	1376.03.202	256
Футовка № 2	1376.03.203	210
Футовка № 3	1376.03.204	233
Футовка № 6	44187	45
Футовка торцевая	1376.02.205	130

Мельница мокрого самоизмельчения ММС 70x23 Гидрофол

Наименование продукции	№ чертежа	Ед., кг
Футовка № 1	3117.0907-0СБ	350
Футовка № 2	3117.0901-0СБ	227
Футовка № 4	3В66.09.06.0СБ	252
Футовка № 6	3В66.09.09.0СБ	302
Клин L-1075	ГФ-49	73
Клин L-1275	ГФ-49-01	92
Решетка № 1 (глухая)	ГФ-35А	410
Решетка № 1 (щелевая)	3В66.0914-0СБ-А	350
Решетка № 2 (щелевая)	3В36.0918-0СБ	225

Мельница шаровая 25,5x14,5; 2700x1450

Наименование продукции	№ чертежа	Ед., кг
Броня радиальная	91-69 (25-459/А1)	540
Броня радиальная	К-3922/Б , 36235, 39564	565
Броня радиальная	3В97.09-1И	540
Броня радиальная	6715.01.001	504
Броня правой планшайбы	32534, 39612, 16626	160
Броня левой планшайбы	32535, 39613, 16627	160
Броня	КБ036-02-07Б	460





ЗАПАСНЫЕ ЧАСТИ К МЕЛЬНИЦАМ (ФУТЕРОВКА, БРОНЯ)

Мельница ММС 70x23

Наименование продукции	№ чертежа	Ед., кг
Футеровка № 2	2974.007 1.1К34.185Н03.00.02	825
Футеровка № 6	648с-361СБ	442
Решетка № 1	2974.001.03И РОФ2.30.00.001Б	1040

Мельница МШР 40x50

Наименование продукции	№ чертежа	Ед., кг
Броня №1 МШР40Б-001	645с-81	600
Броня № 2 МШР40Б-002	645с-82	400
Бронь центральная 4,0x5,0	(2-99482 А1)	1610
Броня торцевая 4,0x5,0	МШ-40Т-001БК (МШ-40Т-001)	800

Мельница МШЦ 3,2x4,5

Наименование продукции	№ чертежа	Ед., кг
Броня	1-141792СБ	480
Броня	1-141793СБ	320
Броня торцевая	2-275744СБ	330

Мельница МШЦ 3,6x5,0

Наименование продукции	№ чертежа	Ед., кг
Бронь "61"	ОФ-МШ-61А 564с-705 МШ36Т-001А	480
Бронь "53"(1т)	ОФ-МШ-53 541с-84	230
Бронь "54"(2т)	ОФ-МШ-54А 541с-83	360
Бронь "Г-обр."	ОФ-36-297 ОФ-36-220 1-260088	475

Мельница МШЦ 3,6x5,5

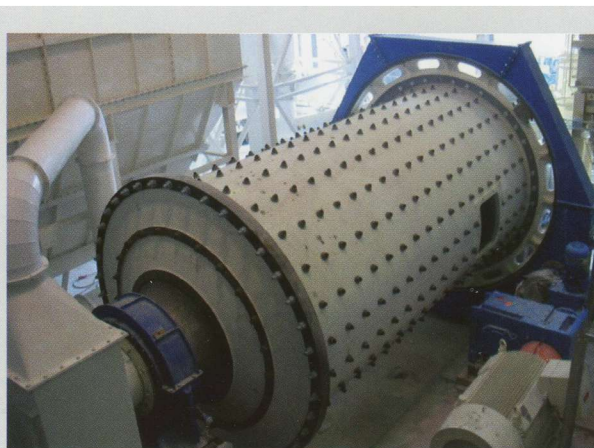
Наименование продукции	№ чертежа	Ед., кг
Бронь "61"	ОФ-МШ-61А 564с-705 МШ36Т-001А	480
Бронь "53"(1т)	ОФ-МШ-53 541с-84	230
Бронь "54"(2т)	ОФ-МШ-54А 541с-83	360

Мельница МШЦ 4,5x6,0

Наименование продукции	№ чертежа	Ед., кг
Бронь торцевая 45 т	ОФ45-65 МШ45Т-001.К ОФ45Т-001	900
Бронь 1 (24)	ОФ45-24	390
Бронь 2 (25)	ОФ45-25	260

Мельница МШ-45 4,0x5,0 МГР-40-75

Наименование продукции	№ чертежа	Ед., кг
Броня №2 L=900	МШ.45Б.002 (1-213824)	350
Броня №1 L=1490	МШ.45Б.001 (1-213823)	530





ВРЕМЯ – НАИЛУЧШАЯ ГАРАНТИЯ КАЧЕСТВА

ЗАПАСНЫЕ ЧАСТИ К МЕЛЬНИЦАМ (ФУТЕРОВКА, БРОНЯ)

Мельница МШ-36x46,5 ; 40x50 ; 36-50

Наименование продукции	№ чертежа	Ед., кг
Броня №1	МШ.40.36Б-001 (МШ-40-36Б-001) 3,6x4,0	492
Броня №2	МШ.40.36Б-002 (МШ-40-36Б-002) 3,6x4,0	328

Шаровая мельница 2700x3600

Наименование продукции	№ чертежа	Ед., кг
Футеровка №1	1356.03.ВУ1	298
Футеровка №2	1356.03.ВУ2	316
Футеровка №3	1356.03.ВУ3	298
Торцевая футеровка	1356.02.07 СБ1	250
Футеровка №1	1356.03.05сб	280
Футеровка №2	1356.03.262-1СБ	330
Футеровка №3	1356.03.07сб	278



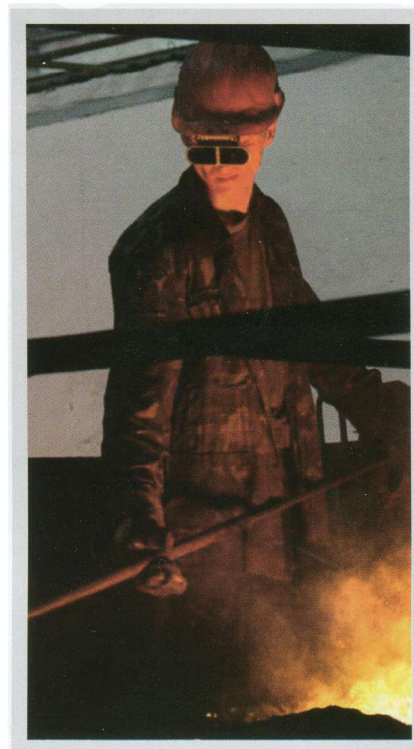
БАНДАЖИ ДРОБИЛОК

Наименование продукции	№ чертежа	Ед., кг
Бандаж Ø 900x700	2-67724	1275
Бандаж Ø1000x360	34521	950
Бандаж Ø1800x450	ПБ-00-01-07	2000



ЗАПАСНЫЕ ЧАСТИ К ХОЛОДИЛЬНИКАМ РЕКУПЕРАТОРНОГО ТИПА ИЗ ЖАРОПРОЧНОЙ КОРРОЗИОНОСТОЙКОЙ СТАЛИ ЛЕГИРОВАННОЙ ХРОМОМ И НИКЕЛЕМ СО СПЕЦИАЛЬНЫМИ СВОЙСТВАМИ

Наименование продукции	№ чертежа	Ед., кг
Башмак передний	МО-02901-1	172
Башмак задний	МС-02902-1	170
Шалашковый теплообменник вращающейся печи: Плита L = 765 Плита L = 965	МС-00-617 МС-00-618	90 110
Стакан	МС-02900-1	390
Башмак порога печи ф 3600	12600	197
Плита горловины	1416.02.101	107
Лейка	МС-02891	900
Лейка	МС-02899	1133
Обечайка для бронирования рекуператоров	МС.05.021-Р	1165
Башмак порога	МС-02893-1	137



ЗАПАСНЫЕ ЧАСТИ К ПЛАСТИНЧАТЫМ ПИТАТЕЛЯМ

Наименование продукции	№ чертежа	Ед., кг
Полупластина питателя ПП 1-15	2-221006	130
Полупластина питателя ПП 1-18	2-218333	138,5
Полупластина питателя ПП 1-24	2-221007	195
Пластина питателя ПП 2-15	ПП2.56.00.001	180
Пластина питателя ПП 2-15	М-2010.00.506	182
Пластина питателя ПП 2-24	17987.02	430
Пластина питателя ПП 2-24	0-27649А	560
Вал-звездочка для питателя «Отливки из хладостойкой и износостойкой стали»	1-15 сплав 35 ХМФЛ (вторая группа по ГОСТ 21357-87)	3000
Вал-звездочка для питателя «Отливки из хладостойкой и износостойкой стали»	1-18 сплав 35 ХМФЛ (вторая группа по ГОСТ 21357-87)	3480





ВРЕМЯ – НАИЛУЧШАЯ ГАРАНТИЯ КАЧЕСТВА

КОЛОСНИКИ

сталь 75X24ТЛ, 40X24Н12СЛ, 35X23Н7СЛ, 75X25Н2СЛ, 75X28Н2СЛ
чугун ЖЧЮ22Ш, СЧ 15-32, ЖЧХЗ, ЧХ 2, ЖЧХ16



ЗАПАСНЫЕ ЧАСТИ К ОБОРУДОВАНИЮ КОКСОХИМЗАВОДОВ



ЖЕЛЕЗНОДОРОЖНОЕ ЛИТЬЕ





КОМПЛЕКТУЮЩИЕ ДЛЯ НУЖД ТРАМВАЙНО-ТРОЛЛЕЙБУСНЫХ УПРАВЛЕНИЙ ТТУ

ИЗДЕЛИЯ КОНТАКТНОЙ СЕТИ ТРАМВАЙ, ТРОЛЛЕЙБУС

Номенклатура	№ чертежа	Рисунок
Подвеска троллейбусная парная	Б-250.00.000	
Подвес двухплечный	250.01.000	
Подвес скользящий троллейбусный с ИКП	КС.054.00.000Н	
Узел подвески продольно-несущего троса к кронштейну с изолятором ИКП	КС.053.00.000	
Изолятор натяжной на нагрузку 1200 кг из ДСПБ-Э	СК.65.00.000	
Изолятор натяжной на нагрузку 1700 кг из ДСПБ-Э	СК.70.00.000	
Держатель кривой КД-5	58.00.000	
Держатель кривой КД-7	89.00.000	
Изолятор секционный троллейбусный СИ-6МА	233.00.000-1	
Изолятор СИ6ДА на УСУ с камерой и катушкой	КС	

Номенклатура	№ чертежа	Рисунок
Изолятор СИ6ДА на УСУ без камеры и катушки	КС 001.07.00000СБ	
Изолятор секционный троллейбусный СИ-6ДА	234.00.000	
Зажим стыковой Б-12	КС.520.000	
Пересечение двух троллейбусных линий под углом 90°	КС.013.00.00.000	
Узел троллейбусный управляемый (УСУ)	КС.001.00.00.000	
Подвеска продольно-несущего троса к поперечному с изолятором ИКП	КС 005.00.00.000	
Узел стрелочный троллейбусный сходной	КС.008.00.00.000	
Секционный изолятор СИТ-ДМ	КС.031.00.00.000	
Зажим струновой ЗПС-1	КС.002.00.00.000	



ВРЕМЯ – НАИЛУЧШАЯ ГАРАНТИЯ КАЧЕСТВА

ИЗДЕЛИЯ КОНТАКТНОЙ СЕТИ ТРАМВАЙ, ТРОЛЛЕЙБУС

Номенклатура	№ чертежа	Рисунок
Зажим концевой клиновой	КС.007.00.00.000	
Шумоглушитель двойной	28.00.000	
Пересечение трамвайной линии с троллейбусной для углов встречи 60-80 МГТ 40/90	265.00.000-2	
Пересечение трамвайной линии с троллейбусной для углов встречи 80-90 МГТ 40/90	265.00.000-1	
Обойма КД	58.01.001	
Кронштейн подвески на опоры сбоку: 3 метра диаметр 76x3,5	КС.010.00.00.000	
4 метра диаметр 76x3,5	КС.010.00.00.000	
4,5 метра диаметр 76x3,5	КС.010.00.00.000	
5 метров диаметр 76x3,5	КС.010.00.00.000	
6 метров диаметр 76x3,5	КС.010.00.00.000	
Кронштейн двойной подвесной – 7,2 метра диаметр 76x3,5	371-03.00-A	
Зажим подвесной литой латунный с двумя спец. винтами М 16x1,5 троллейбусный ЗПВ	КС.100.01.000Л	
Зажим подвесной литой латунный с двумя болтами М 8x16 трамвайный	КС.100.01.000.02Л	
Подвес скользящий с ИКП с зажимом литым латунным с двумя спец. винтами М 16x1,5 – троллейбусный	КС.100.00.000Л	

Номенклатура	№ чертежа	Рисунок
Пересечение трамвайной линии с троллейбусной для углов встречи 60-80-90	КС.266.00.000СБ	
Камера Си в сборе (дугогасительная)	234.06.00	
Зажим питающий подвесной латунный с двумя спец. винтами М 16x1,5 – троллейбусный (ЗПТ)	КС.105.00.000СБ	
Муфта натяжная МНЗ-100	КС.102.00.000СБ	
Муфта натяжная МНЗ-300	КС.103.00.000СБ	
Ключ для рихтовки контактного провода	03.1987.00.00	
Ножницы для порезки МФ-85	03.1993.00.000	
Зажим трамвайный ЗПО (нэ.011.00)	КС.118.00.000	
Зажим трамвайный ЗПД (нэ.012.00)	КС.114.00.000	



ИЗДЕЛИЯ КОНТАКТНОЙ СЕТИ ТРАМВАЙ, ТРОЛЛЕЙБУС

Номенклатура	№ чертежа	Рисунок
Зажим трамвайный ЗС (нэ.032.00)	КС.119.00.000	
Крестовина К-20	КС.001.04.00.001	
Зажим питающий трамвайный (ЗПТ)	КС.106.00.000	
Зажим питающий трамвайный (ЗЭПТ)	КС.112.00.000	
Дужка питающая трамвайная длина 1,5 с ЗЭПТ		

Номенклатура	№ чертежа	Рисунок
Крестовина сходная (литые)	КС 008.01.00.001	
Элемент токопроводящий	КС 234.03.100	
Элемент нейтральный	КС.234.04.100	
Элемент ходовой	КС.233.02.000	
Дужка питающая трамвайная длина 2,5-0,4 м с ЗЭПТ	КС.117.00.000	



ПОЛНАЯ НОМЕНКЛАТУРА ИЗДЕЛИЙ КОНТАКТНОЙ СЕТИ

Номенклатура	№ чертежа	Ед., кг
Обойма КД	58.01.001	0,44
Дужка питающая трамвайная с ЗЭПТ 1,5 м	КС.116.00.000	7,00
Дужка питающая трамвайная с ЗЭПТ 2,5 м	КС.117.00.000	11,10
Шина 1205, УСС	008.00.00.001	5,50
Перемиčky на пересечение 2-х тролл. линий		10,60
Хомут Ø-240		2,00
Тяга путевая с гайкой	03.1123.01.000	6,40
Подвеска троллейбусная парная	Б-250.00.000	5,90
Подвес двухплечный	250.01.000	0,67
Узел подвески продольно-несущего троса к кронштейну с изолятором	КС.053.00.000	1,71
Подвеска продольно-несущего троса к поперечному с изолятором ИКП	КС.055.00.000	1,16
Изолятор натяжной на нагрузку ИД-1200 кг из ДСПБ-Э	КС.65.00.000	0,94
Изолятор натяжной на нагрузку ИД-1700 кг из ДСПБ-Э	КС.70.00.000	1,20
Криводержатель кривой КД-5 25x45	58.00.000	18,00
Криводержатель кривой КД-7 10x25	89.00.000	11,60
Изолятор секционный троллейбусный СИ-6 МА	233.00.000-1	6,00
Изолятор секционный троллейбусный СИ-6 ДА	234.00.000	11,60
Изолятор СИ 6 ДА на УСУ с камерой и катушкой		12,40
Изолятор СИ 6 ДА на УСУ без камеры и катушки		8,00
Секционный изолятор СИТ-ДМ	КС.031.00.00.000	10,50
Зажим стыковой Б-13	КС.520.00.02.сб	0,85
Зажим стыковой Б-12	КС.520.000	0,70
Пересечение двух троллейбусных линий под углом 90°	КС.013.00.00.000	85,00
Узел троллейбусный управляемый (УСУ)	КС.001.00.00.000	105,00
Узел стрелочный сходной троллейбусный (УСС)	КС.008.00.000	65,00
Шкаф фидерного ввода	03.461.00.00.000	25,00
Зажим струновой	КС.002.00.000	0,23
Зажим концевой клиновой	КС.007.00.00.000	0,50
Шумоглушитель двойной	28.00.000	1,72
Пересечение трамвайной линии с троллейбусной для углов встречи 60x80 МГТ 40/90	265.00.000-2	34,00
Пересечение трамвайной линии с троллейбусной для углов встречи 80x90 МГТ 40/90	265.00.000-1	38,00
Пересечение трамвайных линий с троллейбусной для углов встречи 60x80x90	265.00.00-2	37,00
Кронштейн подвески на опору сбоку D76x3,5 мм L- 3,0 м.	КС.010.00.00.000	31,51
Кронштейн подвески на опору сбоку D76x3,5 мм L- 3,5 м.	КС.010.00.00.000	35,06
Кронштейн подвески на опору сбоку D76x3,5 мм L- 4,5 м.	КС.010.00.00.000	38,60
Кронштейн подвески на опору сбоку D76x3,5 мм L- 5 м.	КС.010.00.00.000	42,20
Кронштейн подвески на опору сбоку D76x3,5 мм L-6 м.	КС.010.00.00.000	47,27
Кронштейн подвески на опору сбоку D76x3,5 мм L-7,2 м.	371-03.000-A	57,50
Зажим подвесной литой латунный с двумя спец. винтами М 16x1,5 троллей (ЗПВ)	КС.100.01.000л	0,45
Зажим питающий литой латунный с двумя спец. винтами М10x30 трамвай /ЗПТ/	КС 106.00.000.СБ	0,74
Зажим питающий литой латунный с двумя винтами М16x1,5 троллейбусный /ЗПТ/	КС.105.00.000	0,69
Зажим соединительный трамвайный /ЗС/	КС.119.00.000	0,49
Зажим подвесной двойной трамвайный /ЗПД/	КС.114.00.000	0,49
Зажим подвесной одинарный трамвайный (ЗПО)	КС.118.00.000	0,38
Зажим электросоединительный питающий трамвайный /ЗЭПТ/	КС.112.00.000	0,46
Подвес скользящий с ИКП с зажимом литым латунным с двумя спец. винтами М16x1,5 троллей.	КС 054.00.000	0,81
Плита съёмная с бесшумным приводом пера для троллейбуса	КС.001.02.01.000.сб	2,90
Камера дугогасительная СИ в сборе	234.06.00сб	1,80
Муфта натяжная МНЗ-100	КС.102.00.000сб	1,60
Муфта натяжная МНЗ-300	КС.103.00.000сб	2,40
Ключ для рихтовки контактного провода	03.1987.00.000	0,70
Крестовина К-20 с мех. обработкой	КС.001.04.00.001	3,20
Крестовина сходная	КС.008.01.00.001	5,00
Элемент токопроводящий	КС.234.03.100	0,23
Элемент нейтральный	КС.234.04.101	0,28
Элемент ходовой (ал. литьё)	КС.233.02.000	0,23
Ножницы для порезки контактной сети	03.1993.00.000	4,40



ТРОЛЛЕЙБУС ЗИУ-9

Номенклатура	№ чертежа	Ед., кг
Палец шаровый рулевого управления Д40х116 М24х1 ,5.5-34	682-3414.032/5/	0,60
Палец шаровый гидроусилителя руля Д38х109 М18х1,5.5-25	200-30030.32а-16	0,46
Палец шаровый гидроусилителя руля Д44х113 М18х1,5.5-25	200-300.30765А	0,58
Сухарь на шаровый палец Д38х109 гидроусилителя руля передний и задний	501-300.022-1	0,11
Сухарь на шаровый палец Д44х112 гидроусилителя руля передний и задний	500А-300.3022-18	0,11
Сухарь 022	682.341.40.22	0,17
Сухарь 024	682.341.40.24	0,21
Тормозной барабан заднего моста 01801 с мех. обработкой (080)	018.01.3341.031	56,00
Тормозной барабан заднего моста 11877 с мех. обработкой (077)	118.70.3341.031	54,50
Тормозной барабан переднего моста ЗиУ-9 с мех. обработкой	5К.01.03.02	43,60
Червяк тормозного рычага на шпонке	М65.03.14	0,38
Шестерня тормозного рычага на шпонке червячная	М65013-12	0,94
Вал- шестерня дверного редуктора	В2600-204	0,44
Полуось заднего моста 018.81.З 26-26	01881.3313.012	13,95
Полуось заднего моста 018.77.З 38-38	018.77.3313.015	13,95
Штырь поворотного кулака М39х2	Д-5700-23	3,05
Шестерня бортового редуктора 018.01 сателлита Z15	018.01-3330	1,20
Шестерня бортового редуктора 118.77 сателлита Z19	118.10.3330-021	1,40
Прижим заднего колеса	5Д.0300.71Е	1,10
Щека головки правая (левая) (ал.литьё с мех. обработкой)	8ТД.135.014	0,08
Маслота литьё с мех. обработкой (чугун)	112х120х200	2,10
Маслота литьё без мех. обработки	112х120х200	2,70
Ухо задней рессоры литьё с мех. обработкой	5.04.02.31	2,50
Ухо задней рессоры литьё без мех. обработки	5.04.02.31л	3,75
Кронштейн задней рессоры передний без мех обработки	682Б.2912.444-10л	
Кронштейн задней рессоры передний с мех. обработкой	682Б.2912.444-10	
Кронштейн задней рессоры задний с мех. обработкой	682Б.2912.446-10	
Кронштейн задней рессоры задний без мех. обработки	682Б.2912.446-10л	
Катушка КПП-113	РСХМ5М3-16-34-5	2,00





ВРЕМЯ – НАИЛУЧШАЯ ГАРАНТИЯ КАЧЕСТВА

ТРОЛЛЕЙБУС ЮМЗ, Т-1, Т-2



Номенклатура	№ чертежа	Ед., кг
Ползун рессоры передней и задней (крепление- сварка)	ЮМЗ-Т1.037.19.64.00.000	2,15
Ползун рессоры передней и задней (крепление болтовое)	ЮМЗ-Т1.037.19.64.00.000-1	2,15
Палец шаровый рулевой тяги Т-1 Д44х112 М18х1,5-30 200-300-3026А(26)	03.210.100.000	0,58
Палец шаровый рулевой тяги Д44х109 М24х2 - 24	03.1914.00.000	0,56
Штырь поворотного кулака 50-97х40 М39х2 Т-1	03.1982.00.000	3,62
Тормозной барабан заднего моста диам. 420х470х290-12	01.7770.3341.031	54,50
Тормозной барабан переднего моста Т1	500.350.107.00М	35,00
Сухарь на шаровый палец Д44х112 большой и малый	03.2054.00.001	0,17
Сухарь на шаровый палец Д38х108	501.300.3022	0,11

ТРОЛЛЕЙБУС 14-ТР

Номенклатура	№ чертежа	Ед., кг
Штырь поворотного кулака Д50-78 М30х2х14 14-ТР	14ТР.09.01.00.001	3,00
Полуось заднего моста	03.2006.00.000	14,70
Тормозной барабан передний с мех обработкой	14ТР.09.01.00.035	44,00
Тормозной барабан задний с мех. обработкой 10 шпилек Д420х475-292	14ТР.09.02.01.022	64,60
Палец шаровый рулевой тяги Д40х101	11.02.01.002	0,46

ТРОЛЛЕЙБУС 9-ТР «ШКОДА»

Номенклатура	№ чертежа	Ед., кг
Палец шаровый рулевой тяги Д40х101 М20х1,5-23	622.50.26	0,46
Тормозной барабан задний с мех. обработкой	03.20.21.00.000	43,00

ТРАМВАЙ КТМ-5 М3

Номенклатура	№ чертежа	Ед., кг
Ось КТМ-5 037	605.09.40.037	0,44
Звёздочка двери 417	605.11.42.417	0,11
Звёздочка двери 420	605.11.42.420	0,12
Тормозной барабан с мех.обработкой	605.09.98.493	15,00
Червяк дверного редуктора 077	605.11.32.077	0,36
Колесо червячное дверного редуктора	605.11.32.057	0,24
Тяга тормозная	605.29.07.053	1,90
Колодка тормозная литьё с мех. обработкой	605.09.92.491	5,45
Колодка тормозная литьё	605.09.92.491л	6,50
Катушка песочницы КМП-2	05.15.19.000/03, 1318.00.000	5,40
Маслота алюминиевая для тележки Д360х200	360.200	54,90
Катушка КПП-113	РСХМ5М3-16-34-5	2,00

ТРАМВАЙ Т-3

Номенклатура	№ чертежа	Ед., кг
Тормозной барабан литьё с мех. обработкой Т-3	03.812.00.000	10,60



СПЕЦИАЛЬНЫЕ ЧАСТИ ТРАМВАЙНОГО ПУТИ

Номенклатура	№ чертежа	Ед., кг	
Стрелочный перевод Р-30 правый	ЛМГ 124/128 П	1230	
Стрелочный перевод Р-30 левый	ЛМГ 126/129 Л	1230	
Стрелочный перевод Р-50 правый	ЛГ 11/15 П	1230	
Стрелочный перевод Р-50 левый	ЛГ 12/16 Л	1230	
Крестовина стрелки Р-30, 50 левая, правая	ЛГ 883, ЛГ 884, ЛГ 1329, ЛГ 1334	380	
Крестовина 1/4	ЗГ883ТР13257	530	
Крестовина «Львовская»	ЗГ883ТР13257	480	
Крестовина 1/6	ЗГ883ТР13257	480	
Пересечение трамвайное правое	П 899-910	350	
Пересечение трамвайное левое	Л 819-910	350	
Перья к стрелкам Р-30, Р-50 левые, правые	Л-0680	80	
Замыкатель одноперой стрелки ПАСП-147.051.000СБ	03.184.800.00	9	
Катушка серийная	03.402.00.000	12	
Тяга путевая с гайкой	03.1123.01.000	6,4	
Катушка шунтовая	609.62.17	13,5	
Клеммы путевые прижимные			
Из полосы 16x90		Из полосы 18x90	
ЛК-1	1,1 кг	ЛК-1	1,27 кг
ЛК-2	0,9 кг	ЛК-2	1,14 кг
ЛК-3	1,0 кг	ЛК-3	1,23 кг
ЛК-4	1,4 кг	ЛК-4	1,58 кг
ЛК-5	1,2 кг	ЛК-5	1,39 кг
ЛК-6	1,5 кг	ЛК-6	1,65 кг
ЛК-7	1,2 кг	ЛК-7	1,39 кг

ТОРМОЗНЫЕ БАРАБАНЫ

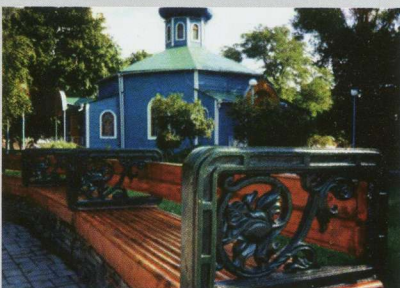


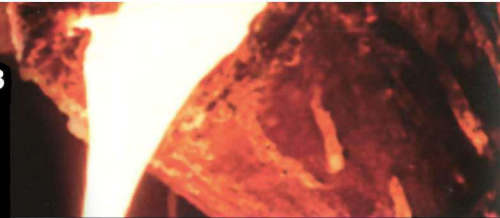
Номенклатура	№ чертежа	Ед., кг
Тормозной барабан автобуса «ЛАЗ»	03.2053.00.000	64
Тормозной барабан автоб. «КамАЗ» задний	03.1143.00.000.1	50
Тормозной барабан автоб. «КРАЗ-256» Б задний	03.2061.00.000	47,5
Тормозной барабан «Вольво» задний		56
Тормозной барабан «Вольво» передний		47
Тормозной барабан «ЮМЗ» пер.	500.350.10.70	35
Тормозной барабан «ЮМЗ» задний	01.7770-3341-031	54,5
Тормозной барабан ЗИУ-9 077 задн.	118.70.3341.031	54,5
Тормозной барабан ЗИУ-9 080 задний	018.01.3341.031	58
Тормозной барабан ЗИУ-9 080 передний	5К.01.03.02	43
Тормозной барабан 14ТР задний	09.02.01.022	64,6
Тормозной барабан 14ТР передний	09.01.00.035	44
Тормозной барабан 9ТР задний	9TR03.2021.00.000	43
Тормозной барабан МАЗ передний	P-500-350.10.70	46,2
Тормозной барабан КТМ-5МЗ	605.09.98.493	15
Тормозной барабан погрузчика BalKanCar модель 687	03.3041.00.00	7,11
Тормозной барабан погрузчика BalKanCar модель 717	03.3042.00.00	10,7
Тормозной барабан автовоза	LOHR ось SAE 355x150	33



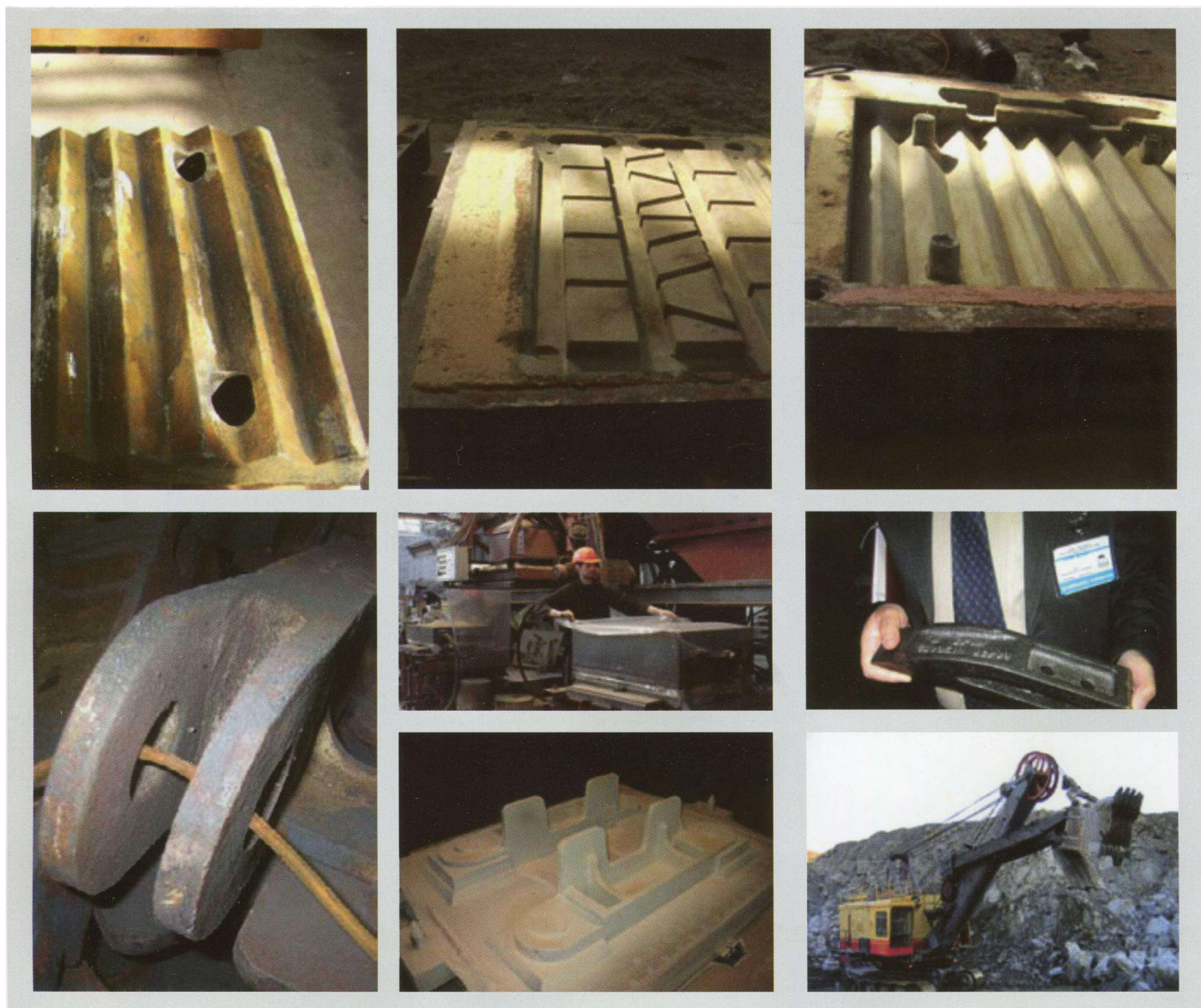
ВРЕМЯ – НАИЛУЧШАЯ ГАРАНТИЯ КАЧЕСТВА

ХУДОЖЕСТВЕННОЕ ЛИТЬЕ





ФОТОГАЛЕРЕЯ



РУКОВОДЯЩИЙ СОСТАВ

Генеральный директор - Бобрусь Андрей Владимирович, т.: +38 (062) 385-61-59
Зам. генерального директора - Шутов Виктор Васильевич, т.: +38 (062) 381-27-86
Зам. ген. директора по маркетингу - Абраменко Вячеслав Петрович, т.: +38 (062) 385-61-58
Зам. ген. директора по развитию – Нестеренко Игорь Михайлович, т.: +38 (062) 385-68-02
Начальник отдела маркетинга – Козыряцкий Сергей Витальевич, т.: +38 (062) 385-61-58
Начальник отдела снабжения – Кадинцева Альбина Андреевна, т.: +38 (062) 385-64-05
Зам начальника отдела сбыта – Пирогова Елена, т.: +38 (062) 385-68-01
Главный бухгалтер – Норкина Лариса Михайловна, т.: +38 (062) 385-68-02
Начальник отдела кадров – Сушкова Ирина, т.: +38 (062) 385-61-59

НАШИ ПАРТНЕРЫ

- ДП «Крымцемент» ЗАО «Бахчисарайский комбинат «Стройиндустрия»
 ОАО «Донцемент»
 ООО «Одесский цементный завод «Цемент»
 ОАО Краматорский цементный завод, Пушка
 ОАО «Балцем»
 ОАО «Ивано-Франковск цемент»
 Ассоциация «Укрцемент»
 Руставский цементный завод (Грузия)
 Каспийский цементный завод (Грузия)
 ОАО «Красногоровский огнеупорный завод»
 ОАО «Красноармейский динасовый завод»
 ООО ДТ «Часов-Ярский огнеупорный комбинат»
 ОАО «Великонадольский огнеупорный комбинат»
 ОАО «Кондратьевский огнеупорный завод»
 ОАО «Гниваньский карьер»
 ЗАО «Головчинецкий гранитный карьер»
 ОАО «Тельмановский карьер»
 ООО «Гранит» (Житомирская область, пгт Мирополь)
 ОАО «Рокитнянский специализированный карьер»
 ОАО «Кировоградский карьер»
 ООО «Мокрянский каменный карьер» (Строй-экспорт)
 ОАО «Староконстантиновский специализированный карьер»
 ОАО «Полонский горный комбинат»
 ОАО «Комсомольское рудоуправление»
 ОАО «Никитовский гранитный карьер»
 ООО «София гранит»
 ОАО ГП ПК «Толкачевский»
 ОАО «Гайворонский гранитный карьер»
 ОАО «Лезниковский карьер»
 ОАО «Юго-западдорстрой» Полонский спец карьер
 ОАО «ММК им. Ильича» горно-обогатительный комплекс «Укрмеханобр»
 ООО ПСП «Азовинтекс»
 ОАО «Старо-Крымский карьер»
 ОАО «Игнатпольский карьер»
 ОАО «Рокитнянский спец карьер»
 ООО «Емельяновский карьер»
 ГК «Первомайский гранитно-щебеночный карьер»
 Филиал ООО «Энергетическая группа» «Сосновский гранитный карьер»
 ООО «Новгородецкий карьер»
 ООО «Верхивнянский гранитный карьер»
 ОАО «Выровский карьер»
 ООО «Селещанский гранитный карьер»
 ООО «Петровский карьер»
 ООО «Емельченская горно-промышленная компания» (Нараевский щебзавод)
 ОАО «Ущицкий комбинат строительных материалов»
 ЗАО «Жежелевский карьер»
 ОАО «Янцевский карьер»
 ДП «Корсунь-Шевченковский гранкарьер «Сивач»
 ПАТ «Балаклавское рудоуправление»
 ОАО «Запорожское карьероуправление»
 ОАО «Южный горно-обогатительный комбинат»
 ОАО «Центральный горно-обогатительный комбинат»
 ОАО «Марганецкий горно-обогатительный комбинат»
 ОАО «Орджоникидзевский горно-обогатительный комбинат»
 ОАО «Восточный горно-обогатительный комбинат»
 ОАО «Криворожский железорудный комбинат» (ОАО «КРИВБАССЖЕЛЕЗРУДКОМ»)
 ОАО «Алчевский металлургический комбинат»
 ЗАО «Донецкий электрометаллургический завод» (ДЭМЗ)
 ОАО «Донецкий металлургический завод»
 ЗАО «Енакиевский металлургический завод»
 ЗАО «Макеевкокс»
 ЗАО «Ясиновский коксохимический завод»
 ПАО «Донецккокс»
 Филиал «ГОРЛОВСКИЙ КОКСОХИМЗАВОД» ООО «ИСТЭК»
 ООО «Техэкспорт» (г. Белгород, Россия)
 West-cast LTD (Финляндия)
 ЗАО «Докучаевский флюсо-доломитный комбинат»
 ООО «Торезский карьер»
 ЗАО «Комсомольское рудоуправление»
 ЗАО Группа компаний «Машпром» (г. Новочеркасск, Россия)
 ПАО «Новотроицкого рудоуправления»
 ОАО «Донецкий металлопрокатный завод»
 ОАО «Запорожский абразивный комбинат»
 ОАО «МОТОР СИЧ»
 ГП «РОВЕНЬКИАНТРАЦИТ»
 ПСП ООО «Азовинтэкс»
 ООО «Бэховский гранитный карьер»
 ООО «Бантышевский щебень»
 ДП ОАО «Глуховский карьер кварцитов»
 ОАО «Побужский ферроникелевый комбинат»
 ОАО «Запорожский завод ферросплавов»
 ОАО «Стахановский завод ферросплавов»
 ООО «ЭКСИМТРЭЙД»
 ООО «ДРОБМАШ-УКРАИНА»
 ООО «ПКП ПАВА»
 ЗАО «Ремонтно-механический завод» (г. Днепропетровск)
 ОАО «Донецкэнергоремонт»
 ЗАО «Донвентиллятор»
 ОАО Змеевский экспериментально-механический завод
 «Змеевметалосервис»
 ООО «Кнауф Гипс Донбасс»
 ЗАО «Лафарж Гипс»
 ООО «Машиностроитель» (г. Донецк)
 ООО «Механик» (г. Макеевка)
 ООО «Мшенебели-97» (г. Мцхета, Грузия)
 НКЮЛ «Ассоциация АТУ» (Тбилиси, Грузия)
 ООО «Бугель» (г. Ереван, Армения)
 ООО «Аш Джи Эс» (Армения)
 Фирма ECHIPROT SRL, (Республика Молдова)
 SIA «Baltserviss.LV» Daugavpils, Latvija
 КП «Артемовскгорэлектротранс»
 КП «Алчевскпасстранс»
 КП «Винницкое ТТУ»
 КП «Горловское ТТУ»
 ГКП «Днепропетровский электротранспорт»
 ККП ДГС «Донэлектротранс»
 ГКП «Житомирское ТТУ»
 КП «Запорожэлектротранс»
 ГКП «Киевпасстранс»
 КП «Краматорское ТТУ»
 КП «Краснодонское ТУ»
 КТТП «Криворожэлектротранс»
 КРПП «Крымтроллейбус»
 ГКП «Луганскэлектротранс»
 ЛКП «Львовэлектротранс»
 Луцкое предприятие «Электротранспорта»
 КП «Макэлектротранс»
 КП «Мариупольское ТТУ»
 КП Николаевского городского совета «Николаевэлектротранс»
 КП «Одесгорэлектротранс»
 КП «Ровноэлектротранс»
 ГКП «Севтраллейбус»
 КП «Славянское ТУ»
 Харьковское КП «Горэлектротранс»
 Городское управление «Хмельницкэлектротранс»
 КП «Черниговское ТУ»
 ЧП «Реал-Днепр»
 МУП «Краснодарское ТТУ»
 ТОО «Энергия Gold XXI» (г. Алматы, Казахстан)
 ООО «Петрострой» (г. Санкт-Петербург)
 ООО «Северо-Западная Горная компания» (г. Санкт-Петербург)

ОФИЦИАЛЬНОЕ ПРЕДСТАВИТЕЛЬСТВО
В ВАШЕМ РЕГИОНЕ:



WWW.RKET.COM.RU
RKET@RKET.COM.RU

Московский пр., 70, к. 3, офис 3
Санкт-Петербург
+7 (812) 327-90-70

WWW.RKET.COM.RU